

TURMA DA Mônica

MAURICIO DE SOUSA
EDITORA

DISTROFIA MUSCULAR DE DUCHENNE



Venda proibida - distribuição gratuita



MAURICIO

CADA PASSO IMPORTA

nº2

PASSATEMPO

TROQUE OS SÍMBOLOS PELAS LETRAS CORRESPONDENTES E DESCUBRA A DOENÇA QUE O PERSONAGEM EDU TEM!

=A =E =I =O =U =D =S =C
=F =N =M =L =T =H =R



RESP. - DISTROFIA MUSCULAR DE DUCHENNE.

QUE TAL PROCURAR NO DIAGRAMA AS PALAVRAS GRIFADAS DAS CARACTERÍSTICAS DA DISTROFIA MUSCULAR DE DUCHENNE?

RARA - NEUROMUSCULAR - NÃO CONTAGIOSA - HEREDITÁRIA



C	O	N	T	H	E	R	E	D	E	T	Á	I	O
N	R	A	R	I	A	L	A	R	N	I	U	R	U
P	N	E	U	R	O	M	U	S	C	U	L	A	R
C	O	T	A	N	G	I	O	S	E	T	Á	R	I
M	C	O	N	T	A	G	I	O	S	A	R		
L	A	R	M	R	A	R	E	A	C	O	N		
H	E	R	E	D	I	T	Á	R	I	A	R		
M	U	S	C	H	E	R	E	T	Á	R	E		

RESP. - RARA - NEUROMUSCULAR - CONTAGIOSA, HEREDITÁRIA, VERT. - RARA.

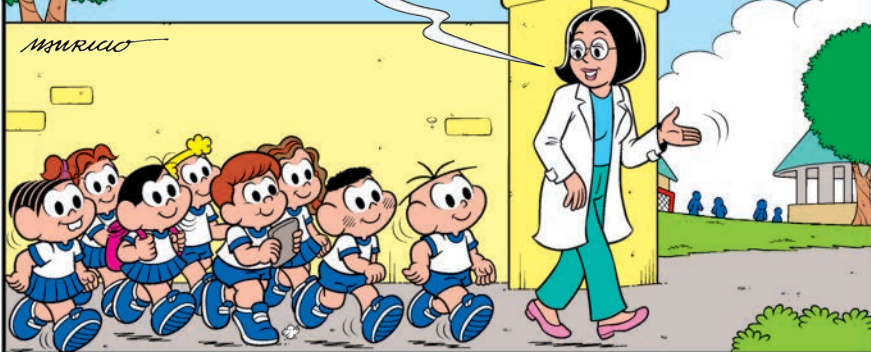
COLOQUE AS LETRAS PEDIDAS DOS NOMES DOS PERSONAGENS E SAIBA QUAL MEDICAÇÃO É USADA PARA DIMINUIR A INFLAMAÇÃO DOS MÚSCULOS!

RESP. - CORTICÓIDE.

TURMA DA Mônica em MEDOS

CHEGAMOS, CRIANÇAS! VAMOS FAZER UM ÓTIMO PASSEIO E APRENDER MUITA COISA TAMBÉM!

MAURICIO



SABE DO QUE EU GOSTO NESSAS EXCURSÕES DA ESCOLA, MAGALI?



VAMOS LÁ, CRIANÇAS!

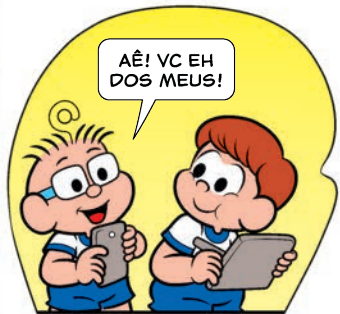
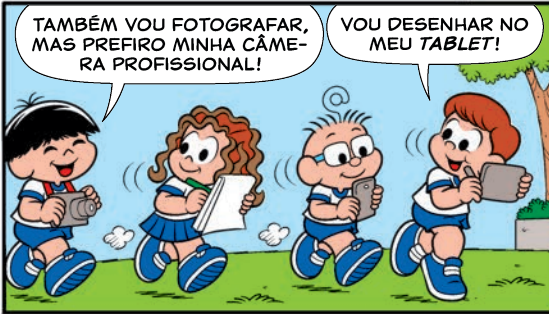
DAS CLASSES SE REUNINDO PARA O PASSEIO! OLHA LÁ A TURMA DO 2º ANO A!

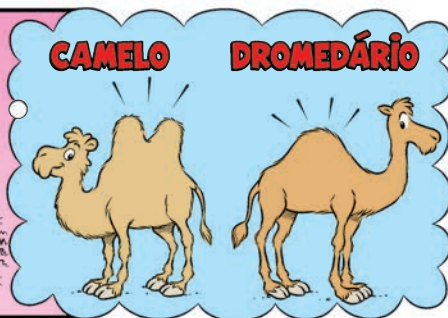


MÔNICA!

MILENA, BLOGUINHO, NIMBUS, DENISE, DO CONTRA...
...HUMBERTO, LUCA!

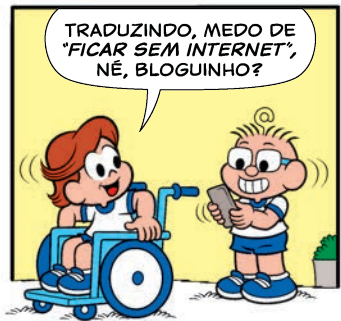
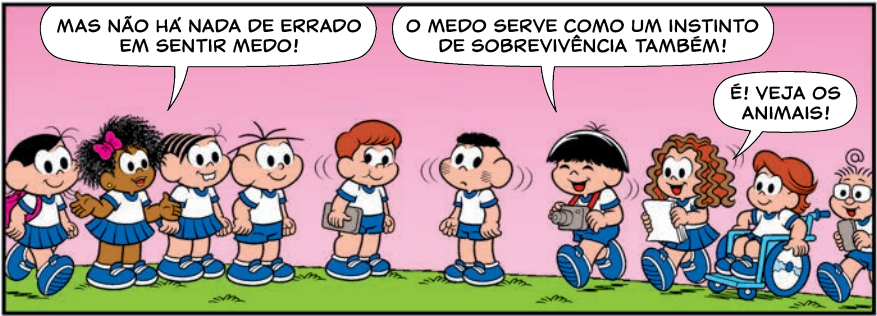








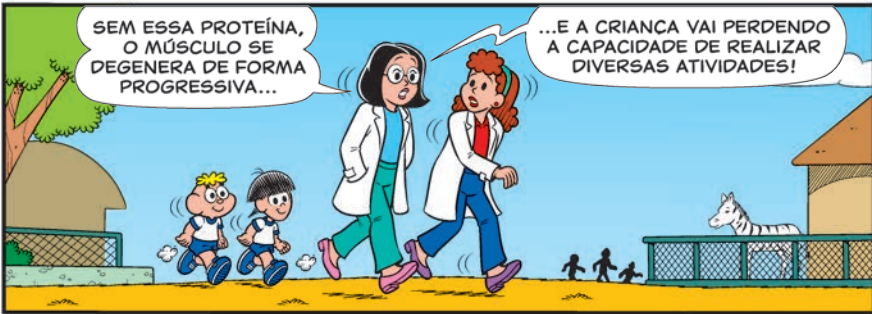














"E, AOS 3 ANOS, COM MUITO
ESFORÇO, ELE USAVA AS MÃOS
PARA SE LEVANTAR DO CHÃO!"



"PERCEBENDO QUE O FILHO TINHA
ESSAS CARACTERÍSTICAS, ELA
PROCUROU UM PEDIATRA!"



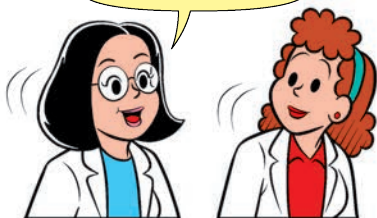
"AO EXAMINAR O
EDU, O PEDIATRA
OBSERVOU A FALTA
DE FORÇA MUSCULAR!"



"E PEDIU QUE ELE FIZESSE UM
EXAME DE SANGUE CHAMADO CK!"



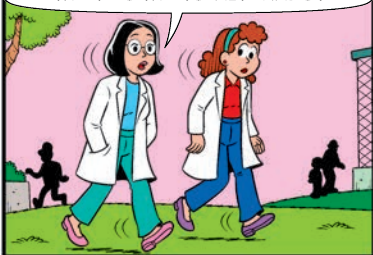
E FOI ESSE EXAME
TÃO SIMPLES QUE DEU
A PISTA PARA O
DIAGNÓSTICO!



NOSSA! ENTÃO, POR QUE
OS PEDIATRAS NÃO PEDEM
ESSE EXAME A TODAS AS
CRIANÇAS?

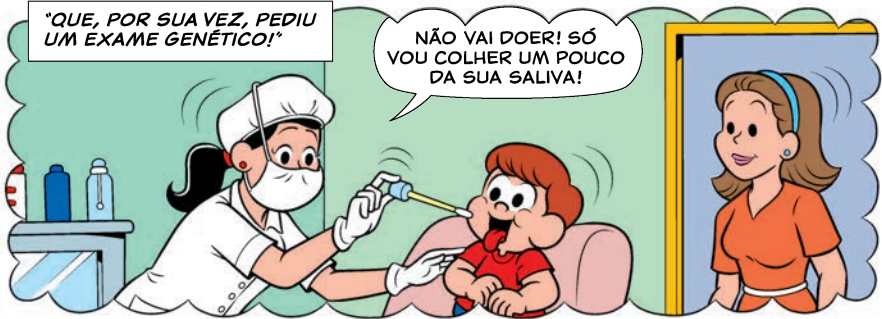


POIS É! E O RESULTADO DESSE EXA-
ME VEIO MUITO ALTERADO!



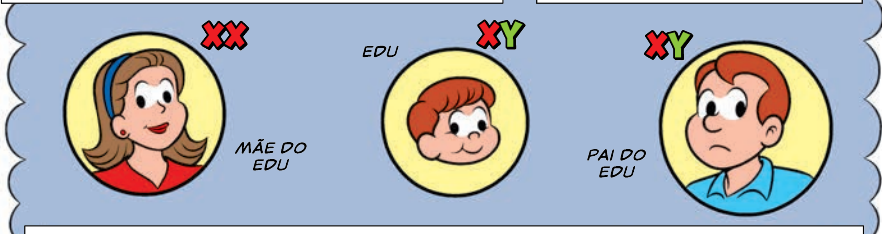
"ENTÃO, O EDU FOI
ENCAMINHADO A UMA
NEUROPEDIATRA!"





"ISSO MESMO! A TRANSMISSÃO ESTÁ ASSOCIADA A UM CROMOSSOMO X DEFEITUOSO..."

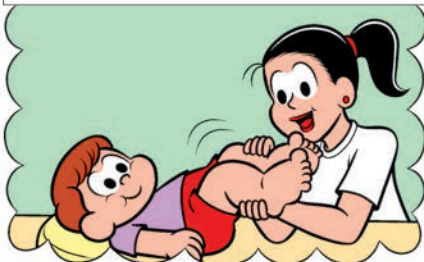
"...QUE ELE RECEBEU DA MÃE DURANTE A GESTAÇÃO!"



"EM CASOS AINDA MAIS RAROS, PODEM OCORRER MUTAÇÕES ESPONTÂNEAS!"



"E, PARA PREVENIR AS COMPLICAÇÕES E RETARDAR AINDA MAIS A DOENÇA..."



"...OUTROS IMPORTANTES TRATAMENTOS SÃO A FISIOTERAPIA E A HIDROTERAPIA!"



"PARA MANTER A FORÇA DOS MÚSCULOS..."



"...E MELHORAR A POSTURA E O EQUILÍBRIO, ALÉM DE ALIVIAR AS DORES!"



"A MÃE DELE DISSE AINDA QUE, MESMO EM CASA, ELA O AJUDA COM OS ALONGAMENTOS, ANTES DE DORMIR!"

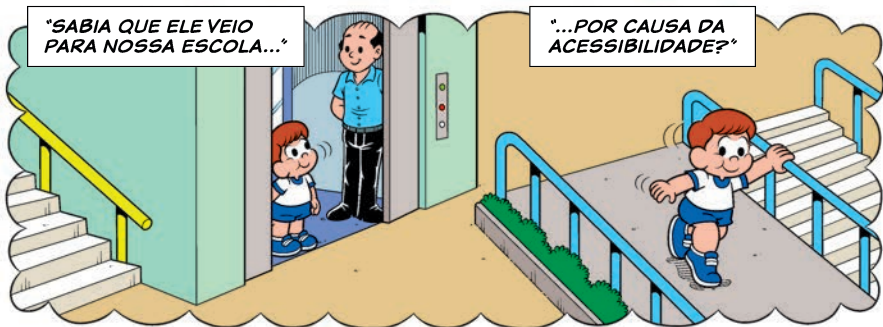


"E QUE TODAS AS NOITES O EDU DORME COM ÓRTESES..."



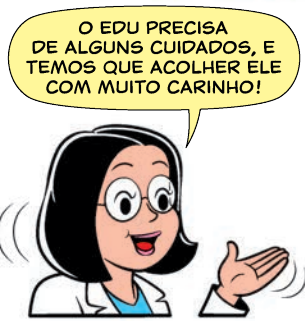
"...APARELHOS ORTOPÉDICOS USADOS PARA APOIAR, ALINHAR E EVITAR O ENCURTAMENTO MUSCULAR DAS PERNAS!"





"SABIA QUE ELE VEIO PARA NOSSA ESCOLA..."

"...POR CAUSA DA ACESSIBILIDADE?"



O EDU PRECISA DE ALGUNS CUIDADOS, E TEMOS QUE ACOLHER ELE COM MUITO CARINHO!



PROFESSORA! ESTOU FICANDO CANSADO DE TANTO ANDAR!



E NÃO ESTOU CONSEGUINDO ACOMPANHAR A TURMA!



FIQUE TRANQUILO! VOU PROVIDENCIAR UMA CADEIRA DE RODAS COM A EQUIPE DO ZOOLOGICO!



ENTÃO...

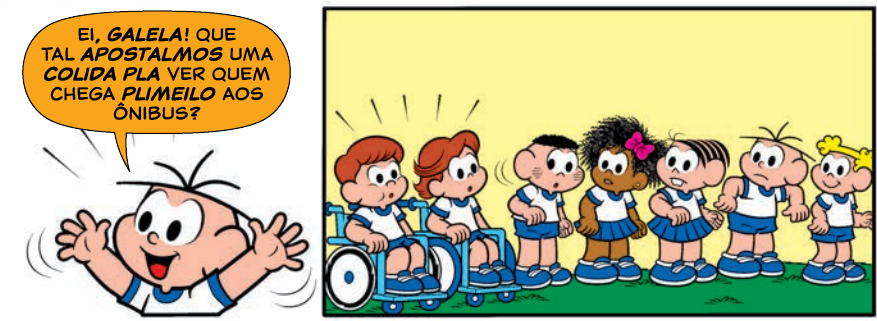
É! PARECE QUE O QUE EU MAIS TEMIA ACONTECEU!

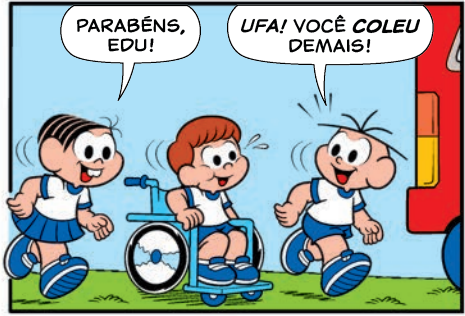
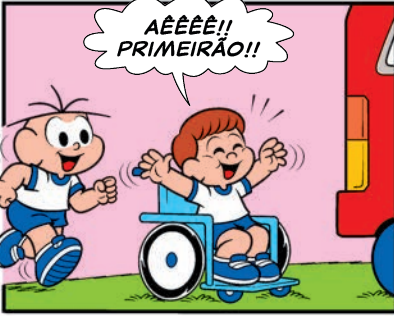
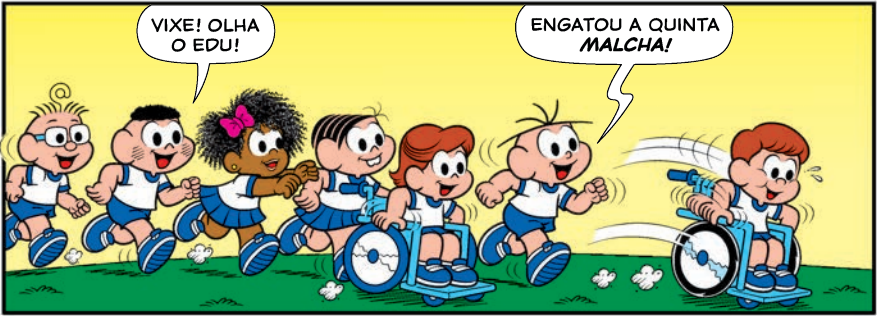
HÃ? NÃO FALE ASSIM!



SABE, EDU! QUANDO JOGAMOS VIDEOGAME...











FIM

PASSATEMPO



MAURICIO

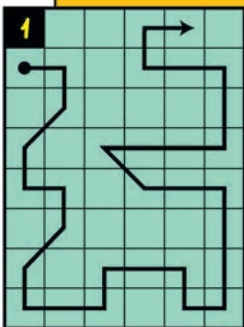
ELIMINE AS LETRAS **C** E **K** DOS DIAGRAMAS E CONHEÇA DOIS TRATAMENTOS IMPORTANTES PARA PREVENIR COMPLICAÇÕES E RETARDAR A DISTRÓFIA!

1	F	C	I	K	C	S	C	I	K	C	O
	T	C	E	K	R	A	K	P	C	I	A

2	C	H	K	I	C	D	K	R	K	O	C
	K	T	E	C	R	K	A	K	P	C	I

RESP.: F. FISIOLOGIA, Z. HORTORÁPIA.

SIGA O CAMINHO DO QUADRO 1 NO QUADRO 2 E LEIA UMA MENSAGEM BEM LEGAL!



2	L	V	D	O	N
	S	U	P	E	M
	F	A	M	J	P
	C	T	E	N	C
	A	B	P	V	E
	G	E	J	K	B
	Ç	A	M	O	P
	A	T	E	R	O



RESP.: SUA CARIECA TEM O PODER DE VENCER O MEDO.

LEVE O EDU ATÉ O ÔNIBUS, BEM RAPIDINHO, ESCOLHENDO O CAMINHO MAIS CURTO (MENOR RESULTADO DA SOMA DOS NÚMEROS)!

C 1 3 6 2 3 2

B 4 2 8 2

A 5 3 1 2 4

RESP.: A. ISH.

Nenhuma parte desta obra pode ser reproduzida ou utilizada de qualquer forma ou por qualquer método, eletrônico ou mecânico, sem autorização expressa dos Estúdios Mauricio de Sousa.
 Revista criada e produzida nos Estúdios Mauricio de Sousa – Departamento Comercial.
 Rua Werner Von Siemens, 111 - Prédio 19 - Espaço 01 - Lapa de Baixo - São Paulo - SP - Cep.: 05069-010
 Tel.: (0xx11) 3613 5000 – www.turmadamonica.com.br

Aplicação
logo FSC

CADA
PASSO
IMPORTA

Leia a revista digital e conheça
mais sobre o Edu, o novo
amiguinho da Turma da Mônica,
e a Distrofia Muscular
de Duchenne (DMD) em
cadapassoimporta.com.br

VRAT+ Comunicação

apoio

